

## Ferienwohnungen Bergerhof

Berg 17 Berg 17  
83229 Aschau

Tel: 08057 311  
Fax: 08057 358

bennopertl@t-online.de  
[www.ferienwohnungen-bergerhof.de](http://www.ferienwohnungen-bergerhof.de)

## Informationen für Menschen mit Gehbehinderung und Rollstuhlfahrer

Die Informationen zur Barrierefreiheit wurden am 9. April 2018 im Rahmen des Systems "Reisen für Alle" erhoben und sind geprüft.

Detailinformationen zu Treppen, Aufzügen / Treppenliften, Rampen, Automaten und speziellen Türen auf dem Weg zu einzelnen Bereichen finden Sie in der entsprechenden Kategorie.

## Fotos zur Einrichtung



Ferienwohnungen  
Bergerhof

## Teilbereiche (für Angebotsbogen)

### Parken

Zugehörige Modulbögen: [Parkplatz](#), [Straße zwischen Parkplatz und Weg zur Wohnung](#), [Weg zwischen Straße und Eingang zur Ferienwohnung](#)

### ÖPNV Haltestelle

Keine Modulbögen vorhanden.

### Eingang Ferienwohnung Spitzstein

Zugehörige Modulbögen: [Ferienwohnung Spitzstein: Eingang](#), [Flur zwischen Eingangstür Ferienwohnung Spitzstein und Badezimmer sowie Wohnküche](#)

### Ferienwohnung Spitzstein: Eingang

Keine Modulbögen vorhanden.

### Ferienwohnung Spitzstein: Schlafzimmer 1

Zugehörige Modulbögen: [Ferienwohnung Spitzstein: Schlafzimmer 1, Flur zwischen Wohnküche und Schlafzimmern](#)

## Ferienwohnung Spitzstein: Schlafzimmer 2

Zugehörige Modulbögen: [Ferienwohnung Spitzstein: Schlafzimmer 2, Flur zwischen Wohnküche und Schlafzimmern](#)

## Ferienwohnung Spitzstein: Badezimmer

Zugehörige Modulbögen: [Ferienwohnung Spitzstein: Badezimmer](#)

## Ferienwohnung Spitzstein: Küche - zugleich Wohnraum

Zugehörige Modulbögen: [Ferienwohnung Spitzstein: Küche \(zugleich Wohnraum\)](#)

## Ferienwohnung Spitzstein: Wohnraum - zugleich Küche

Zugehörige Modulbögen: [Ferienwohnung Spitzstein: Wohnraum \(zugleich Küche\)](#)

## Ferienwohnung Spitzstein: Terrasse

Zugehörige Modulbögen: [Ferienwohnung Spitzstein: Terrasse, Weg zwischen Eingang zur Ferienwohnung und Terrasse](#)

## Service für Allergiker

Zugehörige Modulbögen: [Allergien und Nahrungsmittelunverträglichkeiten](#)

## Hilfsmittel, Alarm, Allgemeines

Zugehörige Modulbögen: [Alarm / Hilfsmittel - Erstgespräch](#)

## Bedienelemente, Gehbahn, Ausleuchtung, Beschilderung

Zugehörige Modulbögen: [Mantelbogen visuell taktile Gestaltung](#)

## Parkplatz

---



Parkplatz

---

Es ist ein allgemeiner Parkplatz vorhanden.

Es gibt 1 Stellplatz/-plätze für Menschen mit Behinderung.

Der Stellplatz / die Stellplätze für Menschen mit Behinderung ist / sind nicht gekennzeichnet.

Stellplatzbreite: 350 cm.

Stellplatzlänge: 500 cm.

Der Parkplatz ist von der Oberflächenbeschaffenheit her erschütterungsarm und leicht begeh- und befahrbar (z.B. Asphalt, engfugige Platten, etc.).

Entfernung des Stellplatzes für Menschen mit Behinderung zum Eingangsbereich: 30 m.

## Ferienwohnung Spitzstein: Eingang

---



Ferienwohnung  
Spitzstein: Eingang



Ferienwohnung  
Spitzstein:  
Eingangstür

---

### Eingangstür

Ferienwohnung Spitzstein: Eingangstür

Die Tür ist keine Karussell- oder Rotationstür.

Lichte Breite des Durchgangs: 83 cm

Art der Tür / des Durchgangs: Einflügel

Die Tür wird mit eigenem Kraftaufwand geöffnet.

Kleinere Bewegungsfläche vor/hinter der Tür - Breite: 121 cm.

Kleinere Bewegungsfläche vor/hinter der Tür - Tiefe: 148 cm.

Höhe der Türschwelle: 2 cm.

## Schlafraum

### Ferienwohnung Spitzstein: Schlafzimmer 1

---



Ferienwohnung  
Spitzstein: Tür zu  
Schlafzimmer 1



Ferienwohnung  
Spitzstein:  
Schlafzimmer 1

---



Ferienwohnung  
Spitzstein:  
Schlafzimmer 1



Ferienwohnung  
Spitzstein:  
Schlafzimmer 1

---

### Tür zum Schlafraum

---

## Ferienwohnung Spitzstein: Tür zu Schlafzimmer 1

Die Tür ist keine Karussell- oder Rotationstür.

Lichte Breite des Durchgangs: 81 cm

Art der Tür / des Durchgangs: Sonstige

Die Tür wird mit eigenem Kraftaufwand geöffnet.

Kleinere Bewegungsfläche vor/hinter der Tür - Breite: 110 cm.

Kleinere Bewegungsfläche vor/hinter der Tür - Tiefe: 150 cm.

Höhe der Türschwelle: 1 cm.

Zimmertyp: Doppelzimmer

Bewegungsfläche vor wesentlichen, immobilen (feststehenden) Einrichtungsgegenständen (z.B. Schrank) - Breite: 150 cm.

Bewegungsfläche vor wesentlichen, immobilen (feststehenden) Einrichtungsgegenständen (z.B. Schrank) - Tiefe: 150 cm.

Schmalster Durchgang im Schlafräum: 180 cm.

Bewegungsfläche links neben dem Bett - Breite: 77 cm.

Bewegungsfläche links neben dem Bett - Tiefe: 180 cm.

Bewegungsfläche rechts neben dem Bett - Breite: 180 cm.

Bewegungsfläche rechts neben dem Bett - Tiefe: 180 cm.

Das Bett ist nicht auf einer Längsseite in seiner gesamten Tiefe und in einer Höhe von mind. 15 cm unterfahrbar.

Maximale Höhe der Matratze: 55 cm.

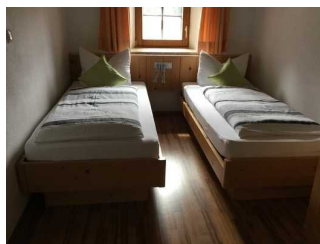
Breite des Bettes: 90 cm.

## Ferienwohnung Spitzstein: Schlafzimmer 2

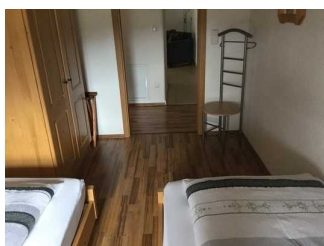
---



Ferienwohnung  
Spitzstein: Tür zu  
Schlafzimmer 2



Ferienwohnung  
Spitzstein:  
Schlafzimmer 2



Ferienwohnung  
Spitzstein:  
Schlafzimmer 2

Tür zum Schlafrum

## Ferienwohnung Spitzstein: Tür zu Schlafzimmer 2

Die Tür ist keine Karussell- oder Rotationstür.

Lichte Breite des Durchgangs: 81 cm

Art der Tür / des Durchgangs: Sonstige

Die Tür wird mit eigenem Kraftaufwand geöffnet.

Kleinere Bewegungsfläche vor/hinter der Tür - Breite: 150 cm.

Kleinere Bewegungsfläche vor/hinter der Tür - Tiefe: 108 cm.

Höhe der Türschwelle: 1 cm.

Zimmertyp: Doppelzimmer

Bewegungsfläche vor wesentlichen, immobilen (feststehenden) Einrichtungsgegenständen (z.B. Schrank) - Breite: 150 cm.

Bewegungsfläche vor wesentlichen, immobilen (feststehenden) Einrichtungsgegenständen (z.B. Schrank) - Tiefe: 170 cm.

Schmalster Durchgang im Schlafrum: 40 cm.

Bewegungsfläche links neben dem Bett - Breite: 0 cm.

Bewegungsfläche links neben dem Bett - Tiefe: 0 cm.

Bewegungsfläche rechts neben dem Bett - Breite: 40 cm.

Bewegungsfläche rechts neben dem Bett - Tiefe: 206 cm.

Das Bett ist nicht auf einer Längsseite in seiner gesamten Tiefe und in einer Höhe von mind. 15 cm unterfahrbar.

Maximale Höhe der Matratze: 48 cm.

Breite des Bettes: 90 cm.

Anmerkungen für den Gast: Bei Bedarf kann ein Bett entfernt werden. Bewegungsfläche dann entweder rechts oder links vom Bett 140 cm.

## Ferienwohnung Spitzstein: Badezimmer



Ferienwohnung  
Spitzstein: Tür zum  
Badezimmer



Ferienwohnung  
Spitzstein:  
Badezimmer



Ferienwohnung  
Spitzstein:  
Badezimmer



Ferienwohnung  
Spitzstein:  
Badezimmer



Ferienwohnung  
Spitzstein:  
Badezimmer

---

## Tür zum Sanitärraum

### Ferienwohnung Spitzstein: Tür zum Badezimmer

Die Tür ist keine Karussell- oder Rotationstür.

Lichte Breite des Durchgangs: 82 cm

Art der Tür / des Durchgangs: Sonstige

Die Tür wird mit eigenem Kraftaufwand geöffnet.

Kleinere Bewegungsfläche vor/hinter der Tür - Breite: 180 cm.

Kleinere Bewegungsfläche vor/hinter der Tür - Tiefe: 80 cm.

Höhe der Türschwelle: 0 cm.

Die Tür öffnet zur Seite (Raumspartüren, Schiebetüren).

## WC

Tiefe der WC-Schüssel: 71 cm.

Bewegungsfläche links neben dem WC - Breite: 40 cm.

Bewegungsfläche links neben dem WC - Tiefe: 71 cm.

Bewegungsfläche rechts neben dem WC - Breite: 18 cm.

Bewegungsfläche rechts neben dem WC - Tiefe: 71 cm.

Bewegungsfläche vor dem WC - Breite: 150 cm.

Bewegungsfläche vor dem WC - Tiefe: 56 cm.

Höhe des Toilettensitzes: 43 cm.



Es gibt keine Haltegriffe links vom WC.

Es sind Haltegriffe rechtsseitig am WC vorhanden.

Höhe des rechten Haltegriffes: 78 cm.

Länge des rechten Haltegriffes: 26 cm.

Der Haltegriff rechts vom WC ist nicht hochklappbar.

## Waschbecken

Bewegungsfläche vor dem Waschbecken - Breite: 180 cm.

Bewegungsfläche vor dem Waschbecken - Tiefe: 80 cm.

Höhe des Waschbeckens (Oberkante vorne): 86 cm.

Das Waschbecken ist unterfahrbar in einer Höhe von 67 cm und einer Tiefe von weniger als 30 cm.

Der Spiegel ist nicht im Stehen und Sitzen einsehbar.

## Dusche

Höhe der Oberkante Duschwanne zum angrenzenden Bodenbereich: 1 cm.

Bewegungsfläche in der Dusche - Breite: 89 cm.

Bewegungsfläche in der Dusche - Tiefe: 153 cm.

Es ist ein Duschsitz vorhanden oder kann bei Bedarf bereitgestellt werden (fest installiert, klappbar, einhängbar oder mobil und stabil).

Es sind Haltegriffe in der Dusche vorhanden.

Die Haltegriffe sind waagrecht.

Höhe der waagerechten Haltegriffe: 88 cm.

Höhe der Duscharmatur: 125 cm.

Es ist kein Alarmauslöser (Schnur, Knopf) vorhanden.

Anmerkungen für den Gast: Haltegriff rechts vom WC beginnt 24 cm von der Wand entfernt. Kosmetikspiegel zum Stellen ist vorhanden.

## Raum

### Ferienwohnung Spitzstein: Wohnraum (zugleich Küche)

---



Ferienwohnung  
Spitzstein:



Ferienwohnung  
Spitzstein:



Ferienwohnung  
Spitzstein: Tür zum

---

## Tür

### Ferienwohnung Spitzstein: Tür zum Wohnraum (zugleich Küche)

Die Tür ist keine Karussell- oder Rotationstür.

Lichte Breite des Durchgangs: 81 cm

Art der Tür / des Durchgangs: Einflügel

Die Tür wird mit eigenem Kraftaufwand geöffnet.

Kleinere Bewegungsfläche vor/hinter der Tür - Breite: 101 cm.

Kleinere Bewegungsfläche vor/hinter der Tür - Tiefe: 150 cm.

Höhe der Türschwelle: 0 cm.

Größe des Raumes - Breite: 4,75 m.

Größe des Raumes - Tiefe: 4,14 m.

Schmalste Durchgangsbreite des Raumes: 350 cm.

Es sind Sitzgelegenheiten vorhanden.

## Ferienwohnung Spitzstein: Terrasse



Ferienwohnung  
Spitzstein: Terrasse



Ferienwohnung  
Spitzstein: Terrasse

---

## Tür zur Terrasse

Größe des Raumes - Breite: 3 m.

Größe des Raumes - Tiefe: 4,55 m.

Schmalste Durchgangsbreite des Raumes: 300 cm.

Es sind Sitzgelegenheiten vorhanden.



Anmerkungen für den Gast: Terrasse wird über die Hauseingangstür begangen.

## Ferienwohnung Spitzstein: Küche (zugleich Wohnraum)

---



Ferienwohnung  
Spitzstein: Tür zur  
Küche (zugleich  
Wohnraum)



Ferienwohnung  
Spitzstein:  
Küche (zugleich  
Wohnraum)

---



Ferienwohnung  
Spitzstein:  
Küche (zugleich  
Wohnraum)

---

### Tür

#### Ferienwohnung Spitzstein: Tür zur Küche (zugleich Wohnraum)

Die Tür ist keine Karussell- oder Rotationstür.

Lichte Breite des Durchgangs: 81 cm

Art der Tür / des Durchgangs: Einflügel

Die Tür wird mit eigenem Kraftaufwand geöffnet.

Kleinere Bewegungsfläche vor/hinter der Tür - Breite: 101 cm.

Kleinere Bewegungsfläche vor/hinter der Tür - Tiefe: 150 cm.

Höhe der Türschwelle: 0 cm.

Schmalste Durchgangsbreite: 350 cm.

Größe der Küche - Breite: 4,75 m.

Größe der Küche - Tiefe: 4,14 m.

Bewegungsfläche vor der Küchenzeile - Breite: 240 cm.

Bewegungsfläche vor der Küchenzeile - Tiefe: 160 cm.

Der (Ess-)Tisch ist nicht bzw. nur eingeschränkt unterfahrbar.

Die Anrichte/Arbeitsfläche ist nicht unterfahrbar.

Die Spüle ist nicht unterfahrbar.

Der Herd ist nicht unterfahrbar.

Anmerkungen für den Gast: Tisch unterfahrbar auf 63 cm. .

## Alarm / Hilfsmittel - Erstgespräch

Assistenzhunde dürfen nicht mitgebracht werden.

Es werden Hilfsmittel angeboten.

Andere angebotene Hilfsmittel: Duschstuhl

## Weg außen

### Straße zwischen Parkplatz und Weg zur Wohnung

---



Straße zwischen  
Parkplatz und Weg  
zur Wohnung



Straße zwischen  
Parkplatz und Weg  
zur Wohnung

---

Breite des Weges: 200 cm

Länge des Weges: 20 m

Der Weg ist von der Oberflächenbeschaffenheit her erschütterungsarm und leicht begeh- und befahrbar (z.B. Asphalt, engfugige Platten, etc.).

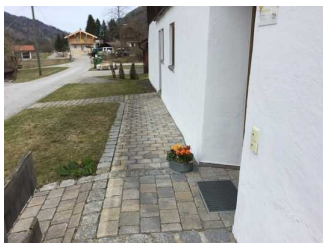
Maximale Längsneigung des Weges: 4 %

Maximale Längsneigung über eine Strecke von 20 m.

Anmerkungen für den Gast: Weg führt an einer sehr wenig befahrenen Straße entlang, die nur von wenigen direkten Anwohnern genutzt wird.

### Weg zwischen Straße und Eingang zur Ferienwohnung

---



Weg zwischen  
Straße und Eingang  
zur Ferienwohnung

---

Breite des Weges: 110 cm

Länge des Weges: 10 m

Der Weg ist von der Oberflächenbeschaffenheit her erschütterungsarm und leicht begeh- und befahrbar (z.B. Asphalt, engfugige Platten, etc.).

---

Maximale Längsneigung des Weges: 6 %

Maximale Längsneigung über eine Strecke von 5 m.

## Weg zwischen Eingang zur Ferienwohnung und Terrasse

---



Weg zwischen  
Eingang zur  
Ferienwohnung und  
Terrasse

---

Breite des Weges: 123 cm

Länge des Weges: 2 m

Der Weg ist von der Oberflächenbeschaffenheit her erschütterungsarm und leicht begeh- und befahrbar (z.B. Asphalt, engfugige Platten, etc.).

Maximale Längsneigung des Weges: 0 %

Maximale Längsneigung über eine Strecke von 0 m.

## Flur/Weg/Gang innen

### Flur zwischen Eingangstür Ferienwohnung Spitzstein und Badezimmer sowie Wohnküche

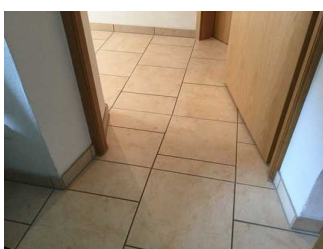
---



Flur zwischen  
Eingangstür  
Ferienwohnung  
Spitzstein und  
Badezimmer sowie  
Wohnküche



Flur zwischen  
Eingangstür  
Ferienwohnung  
Spitzstein und  
Badezimmer sowie  
Wohnküche



Übergang Flur -  
Wohnküche (schiefe  
Ebene)

---

Länge (Flur/Weg/Gang): 5 m

Mindestbreite des Flurs/Weges/Ganges: 124 cm

Kein Durchgang vorhanden.

Anmerkungen für den Gast: Am Übergang zur Eingangstür zur Wohnküche ist eine schiefe Ebene mit 50 cm Länge und 8 % Neigung.

## Flur zwischen Wohnküche und Schlafzimmern

---



Flur zwischen  
Wohnküche und  
Schlafzimmern

---

Länge (Flur/Weg/Gang): 4 m

Mindestbreite des Flurs/Weges/Ganges: 86 cm

Kein Durchgang vorhanden.