

Ferienwohnungen Bergerhof

Berg 17 Berg 17
83229 Aschau

Tel: 08057 311
Fax: 08057 358

bennopertl@t-online.de
www.ferienwohnungen-bergerhof.de

Informationen für Gäste mit kognitiven Beeinträchtigungen

Die Informationen zur Barrierefreiheit wurden am 9. April 2018 im Rahmen des Systems "Reisen für Alle" erhoben und sind geprüft.

Fotos zur Einrichtung



Ferienwohnungen
Bergerhof

Teilbereiche (für Angebotsbogen)

Parken

Zugehörige Modulbögen: [Parkplatz](#), [Straße zwischen Parkplatz und Weg zur Wohnung](#), [Weg zwischen Straße und Eingang zur Ferienwohnung](#)

ÖPNV Haltestelle

Keine Modulbögen vorhanden.

Eingang Ferienwohnung Spitzstein

Zugehörige Modulbögen: [Ferienwohnung Spitzstein: Eingang](#), [Flur zwischen Eingangstür Ferienwohnung Spitzstein und Badezimmer sowie Wohnküche](#)

Ferienwohnung Spitzstein: Eingang

Keine Modulbögen vorhanden.

Ferienwohnung Spitzstein: Schlafzimmer 1

Zugehörige Modulbögen: [Ferienwohnung Spitzstein: Schlafzimmer 1, Flur zwischen Wohnküche und Schlafzimmern](#)

Ferienwohnung Spitzstein: Schlafzimmer 2

Zugehörige Modulbögen: [Ferienwohnung Spitzstein: Schlafzimmer 2, Flur zwischen Wohnküche und Schlafzimmern](#)

Ferienwohnung Spitzstein: Badezimmer

Zugehörige Modulbögen: [Ferienwohnung Spitzstein: Badezimmer](#)

Ferienwohnung Spitzstein: Küche - zugleich Wohnraum

Zugehörige Modulbögen: [Ferienwohnung Spitzstein: Küche \(zugleich Wohnraum\)](#)

Ferienwohnung Spitzstein: Wohnraum - zugleich Küche

Zugehörige Modulbögen: [Ferienwohnung Spitzstein: Wohnraum \(zugleich Küche\)](#)

Ferienwohnung Spitzstein: Terrasse

Zugehörige Modulbögen: [Ferienwohnung Spitzstein: Terrasse, Weg zwischen Eingang zur Ferienwohnung und Terrasse](#)

Service für Allergiker

Zugehörige Modulbögen: [Allergien und Nahrungsmittelunverträglichkeiten](#)

Hilfsmittel, Alarm, Allgemeines

Zugehörige Modulbögen: [Alarm / Hilfsmittel - Erstgespräch](#)

Bedienelemente, Gehbahn, Ausleuchtung, Beschilderung

Zugehörige Modulbögen: [Mantelbogen visuell taktile Gestaltung](#)

Parkplatz



Parkplatz

Es ist ein allgemeiner Parkplatz vorhanden.

Es gibt 1 Stellplatz/-plätze für Menschen mit Behinderung.

Der Stellplatz / die Stellplätze für Menschen mit Behinderung ist / sind nicht gekennzeichnet.

Stellplatzbreite: 350 cm.

Stellplatzlänge: 500 cm.

Entfernung des Stellplatzes für Menschen mit Behinderung zum Eingangsbereich: 30 m.

Ferienwohnung Spitzstein: Eingang



Ferienwohnung
Spitzstein: Eingang



Ferienwohnung
Spitzstein:
Eingangstür

Name und Logo des Betriebes/der Einrichtung sind von außen nicht klar erkennbar.

Schlafräum

Ferienwohnung Spitzstein: Schlafzimmer 1



Ferienwohnung
Spitzstein: Tür zu
Schlafzimmer 1



Ferienwohnung
Spitzstein:
Schlafzimmer 1



Ferienwohnung
Spitzstein:
Schlafzimmer 1



Ferienwohnung
Spitzstein:
Schlafzimmer 1

Zimmertyp: Doppelzimmer

Eine Visitenkarte mit Anschrift und Telefonnummer des Hotels/der Ferienwohnung liegt im Schlafräum sichtbar aus.

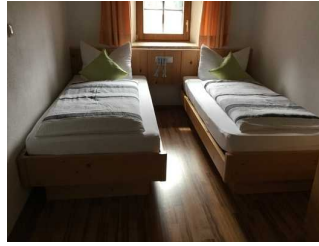
Der Schlafräum und der Zimmerschlüssel/die Zimmerkarte sind weder mit der gleichen Farbmarkierung noch mit bildhaftem Symbol gekennzeichnet.

Der Weg zum Schlafräum ist nicht mit der gleichen Farbmarkierung und/oder bildhaftem Symbol und unterbrechungsfrei gekennzeichnet.

Ferienwohnung Spitzstein: Schlafzimmer 2



Ferienwohnung
Spitzstein: Tür zu
Schlafzimmer 2



Ferienwohnung
Spitzstein:
Schlafzimmer 2



Ferienwohnung
Spitzstein:
Schlafzimmer 2

Zimmertyp: Doppelzimmer

Eine Visitenkarte mit Anschrift und Telefonnummer des Hotels/der Ferienwohnung liegt im Schlafrum sichtbar aus.

Der Schlafrum und der Zimmerschlüssel/die Zimmerkarte sind weder mit der gleichen Farbmarkierung noch mit bildhaftem Symbol gekennzeichnet.

Der Weg zum Schlafrum ist nicht mit der gleichen Farbmarkierung und/oder bildhaftem Symbol und unterbrechungsfrei gekennzeichnet.

Anmerkungen für den Gast: Bei Bedarf kann ein Bett entfernt werden. Bewegungsfläche dann entweder rechts oder links vom Bett 140 cm.

Ferienwohnung Spitzstein: Badezimmer



Ferienwohnung
Spitzstein: Tür zum
Badezimmer



Ferienwohnung
Spitzstein:
Badezimmer



Ferienwohnung
Spitzstein:
Badezimmer



Ferienwohnung
Spitzstein:
Badezimmer



Ferienwohnung
Spitzstein:
Badezimmer

Es ist kein Alarmauslöser (Schnur, Knopf) vorhanden.

Anmerkungen für den Gast: Haltegriff rechts vom WC beginnt 24 cm von der Wand entfernt.
Kosmetikspiegel zum Stellen ist vorhanden.

Ferienwohnung Spitzstein: Terrasse



Ferienwohnung
Spitzstein: Terrasse



Ferienwohnung
Spitzstein: Terrasse

Anmerkungen für den Gast: Terrasse wird über die Hauseingangstür begangen.

Ferienwohnung Spitzstein: Küche (zugleich Wohnraum)



Ferienwohnung
Spitzstein: Tür zur
Küche (zugleich
Wohnraum)



Ferienwohnung
Spitzstein:
Küche (zugleich
Wohnraum)



Ferienwohnung
Spitzstein:
Küche (zugleich
Wohnraum)

Anmerkungen für den Gast: Tisch unterfahrbar auf 63 cm. .

Alarm / Hilfsmittel - Erstgespräch

Es werden Hilfsmittel angeboten.

Andere angebotene Hilfsmittel: Duschstuhl

Weg außen

Straße zwischen Parkplatz und Weg zur Wohnung



Straße zwischen
Parkplatz und Weg
zur Wohnung

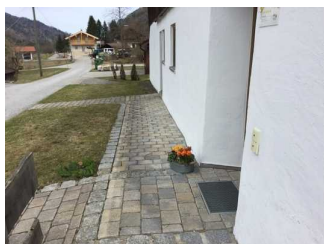


Straße zwischen
Parkplatz und Weg
zur Wohnung

Das Ziel des Weges ist in Sichtweite.

Anmerkungen für den Gast: Weg führt an einer sehr wenig befahrenen Straße entlang, die nur von wenigen direkten Anwohnern genutzt wird.

Weg zwischen Straße und Eingang zur Ferienwohnung



Weg zwischen
Straße und Eingang
zur Ferienwohnung

Das Ziel des Weges ist in Sichtweite.

Weg zwischen Eingang zur Ferienwohnung und Terrasse



Weg zwischen
Eingang zur
Ferienwohnung und
Terrasse

Das Ziel des Weges ist in Sichtweite.

Flur/Weg/Gang innen

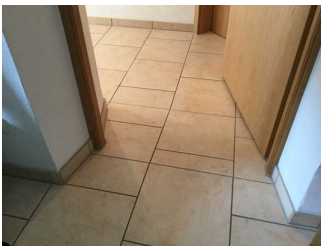
Flur zwischen Eingangstür Ferienwohnung Spitzstein und Badezimmer sowie Wohnküche



Flur zwischen Eingangstür Ferienwohnung Spitzstein und Badezimmer sowie Wohnküche



Flur zwischen Eingangstür Ferienwohnung Spitzstein und Badezimmer sowie Wohnküche



Übergang Flur - Wohnküche (schiefe Ebene)

Länge (Flur/Weg/Gang): 5 m

Das Ziel ist in Sichtweite

Anmerkungen für den Gast: Am Übergang zur Eingangstür zur Wohnküche ist eine schiefe Ebene mit 50 cm Länge und 8 % Neigung.

Flur zwischen Wohnküche und Schlafzimmern



Flur zwischen Wohnküche und Schlafzimmern

Länge (Flur/Weg/Gang): 4 m

Das Ziel ist in Sichtweite